

Transpondeur RF

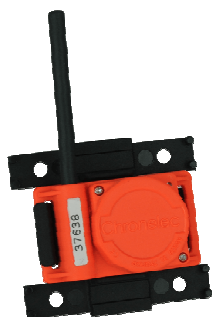
Comme annoncé sur le communiqué de la Commission de Motocross, le Chronométrage des courses sur la Zone Est de notre Ligue se fera à l'aide des nouveaux transpondeurs RF que vous allez pouvoir vous procurer en suivant ces quelques consignes

Comment obtenir un transpondeur :

La méthode est simple, il suffit de se connecter sur Engage-Sport de la même manière que quand vous désirez vous engager sur une manifestation. La présentation est la même que pour une course, l'intitulé est « **Location Transpondeur ligue BFC (zone Est)** ». Il vous suffit, comme pour une course de vous inscrire dans la catégorie qui vous concerne et de suivre les instructions qui vous sont données.

N'oubliez pas de télécharger et d'imprimer le contrat joint comme demandé et bien-sûr de régler la somme de 50€ correspondant à la location de ce matériel pour la durée de la saison. Vous récupérez votre transpondeur dès votre première course, en échange du contrat que vous aurez pris soin de remplir avant de vous rendre au contrôle administratif de cette épreuve afin de ne pas perdre de temps (ce contrat est également publié sur le site de la Ligue)

Les pilotes qui désirent ne participer qu'à une course ou deux, pourront se procurer un transpondeur le jour de l'épreuve au tarif de 15€ pour la journée. Ils devront donc le rendre à la fin de la course.



Comment l'installer sur une moto tout terrain :

Le transpondeur doit être fixé sur l'un des fourreaux de la fourche à l'opposé du boîtier CDI, le plus perpendiculaire possible à la piste car il est directionnel, l'antenne dirigée vers le haut. Il doit avoir une vue directe sur la piste et le moyen de fixation ne doit contenir, ni métal, ni carbone ! Le support et ces fixations seront fournis.

*Pour la Commission de Motocross de la Ligue Bourgogne Franche-Comté,
Jean-Pierre CHAGROT*